

Úprava projektové dokumentace pevnost Dobrošov -
kiosek

Obsah

Titulní strana	1
Obsah	2

Listy s údaji výrobků

SOVERT s.r.o. - CLEVER-L 4500/840 MPR (1x LED)	5
SOVERT s.r.o. - Kruhové interiérové přisazené svítidlo s opálovým krytem (1x LED)	6
SOVERT s.r.o. - SPIRIT-72 1.4ft PCc 6500/840 5S DIP 4v1 (1x LED)	7

Plocha 1 - Budova 1 - Poschodí 1

101 ZÁZEMÍ PERSONÁL

Shrnutí / Světelná scéna 1	8
----------------------------------	---

Plocha 1 - Budova 1 - Poschodí 1

102 PŘEDSÍŇ WC

Shrnutí / Světelná scéna 1	10
----------------------------------	----

Plocha 1 - Budova 1 - Poschodí 1

103 ÚKLID

Shrnutí / Světelná scéna 1	12
----------------------------------	----

Plocha 1 - Budova 1 - Poschodí 1

104 WC PERSONÁL

Shrnutí / Světelná scéna 1	14
----------------------------------	----

Plocha 1 - Budova 1 - Poschodí 1

105 WC

Shrnutí / Světelná scéna 1	16
----------------------------------	----

Obsah

Plocha 1 - Budova 1 - Poschodí 1

106 PROVOZNÍ ZÁZEMÍ

Shrnutí / Světelná scéna 118

Plocha 1 - Budova 1 - Poschodí 1

107 SKLAD

Shrnutí / Světelná scéna 120

Plocha 1 - Budova 1 - Poschodí 1

108 KANCELÁŘ

Shrnutí / Světelná scéna 122

Plocha 1 - Budova 1 - Poschodí 1

109 CHODBA

Shrnutí / Světelná scéna 124

Plocha 1 - Budova 1 - Poschodí 1

110 WC PERSONÁL

Shrnutí / Světelná scéna 126

Plocha 1 - Budova 1 - Poschodí 1

111 SKLAD ZAHRADNÍHO NÁŘADÍ A DÍLNA

Shrnutí / Světelná scéna 128

Plocha 1 - Budova 1 - Poschodí 1

112 ŠATNA

Shrnutí / Světelná scéna 130

Obsah

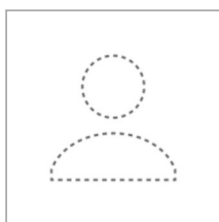
Plocha 1 - Budova 1 - Poschodí 1

113 SKLAD

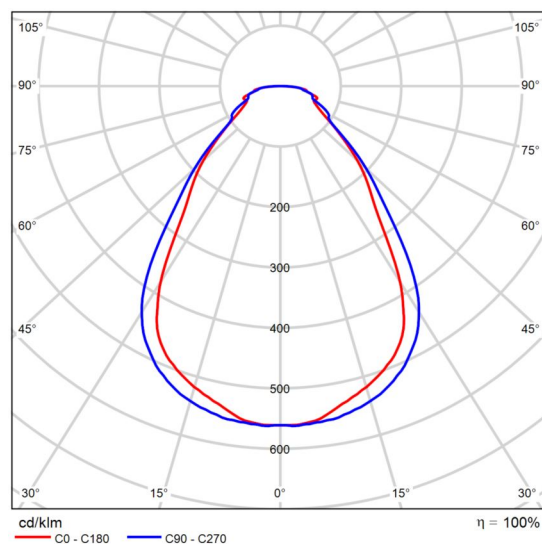
Shrnutí / Světelná scéna 132

Datový list výrobku

SOVERT s.r.o. - CLEVER-L 4500/840 MPR



C. výrobku	CLEVER-L 4500/840 MPR
P	36.0 W
ΦŽárovka	4411 lm
ΦSvitídlo	4412 lm
η	100.02 %
Světelný výtěžek	122.5 lm/W
CCT	4000 K
CRI	80
Index	D2



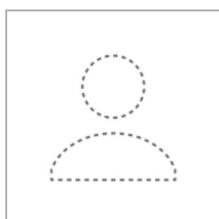
Polární LDC

Hodnocení oslnění podle UGR												
p Strop		70	70	50	50	30	70	70	50	50	30	
p Stěny		50	30	50	30	30	50	30	50	30	30	
p Podlaha		20	20	20	20	20	20	20	20	20	20	
Velikost místnosti X Y		Směr pohledu napříč k ose lampy					Podélný směr pohledu k ose lampy					
2H	2H	15.4	16.4	15.6	16.6	16.8	15.6	16.6	15.8	16.8	17.0	
	3H	17.3	18.2	17.6	18.5	18.7	17.1	18.1	17.4	18.3	18.6	
	4H	18.5	19.4	18.8	19.6	19.9	18.2	19.1	18.6	19.4	19.7	
	6H	19.5	20.3	19.8	20.6	20.9	19.3	20.2	19.7	20.4	20.7	
	8H	20.1	20.9	20.4	21.2	21.5	19.8	20.6	20.2	20.9	21.3	
	12H	20.6	21.4	21.0	21.7	22.0	20.4	21.2	20.8	21.5	21.8	
4H	2H	15.7	16.6	16.0	16.8	17.1	15.9	16.8	16.2	17.0	17.3	
	3H	17.7	18.5	18.1	18.8	19.2	17.7	18.5	18.1	18.8	19.1	
	4H	19.2	19.9	19.6	20.2	20.6	19.0	19.7	19.4	20.0	20.4	
	6H	20.5	21.1	20.9	21.4	21.8	20.3	20.9	20.7	21.3	21.7	
	8H	21.2	21.8	21.6	22.2	22.6	21.0	21.6	21.4	22.0	22.4	
	12H	21.9	22.4	22.3	22.8	23.2	21.7	22.2	22.1	22.6	23.1	
8H	4H	19.4	20.0	19.9	20.4	20.8	19.3	19.8	19.7	20.2	20.6	
	6H	20.9	21.4	21.4	21.8	22.3	20.8	21.2	21.2	21.6	22.1	
	8H	21.8	22.2	22.3	22.7	23.2	21.6	22.0	22.0	22.4	22.9	
	12H	22.7	23.0	23.2	23.5	24.0	22.4	22.8	22.9	23.3	23.8	
12H	4H	19.5	20.0	19.9	20.4	20.9	19.3	19.8	19.8	20.3	20.7	
	6H	21.0	21.4	21.5	21.9	22.3	20.8	21.3	21.3	21.7	22.2	
	8H	21.9	22.3	22.4	22.8	23.3	21.7	22.1	22.2	22.5	23.0	
Variace polohy pozorovatele pro vzdálenosti svítidel S												
S = 1.0H		+0.2 / -0.2					+0.2 / -0.3					
S = 1.5H		+0.2 / -0.4					+0.5 / -0.4					
S = 2.0H		+0.6 / -0.7					+0.9 / -0.7					
Standardní tabulka		BK10					BK09					
Korekturní sčítanec		5.8					5.2					
Korigované oslňovací indexy, vztaženy na 4411lm Celkový světelný tok												

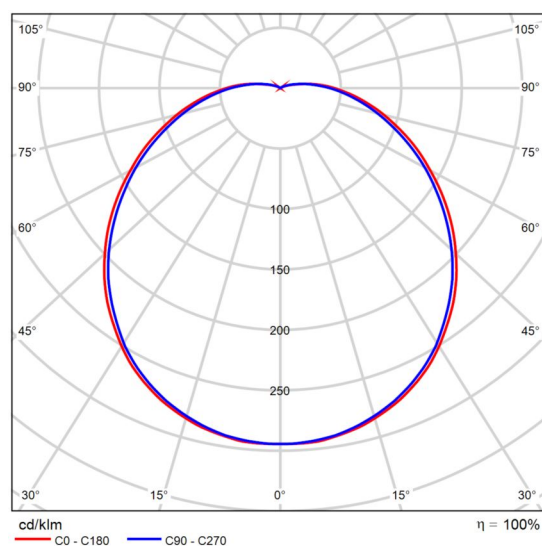
Schéma UGR (SHR: 1.00)

Datový list výrobku

SOVERT s.r.o. - Kruhové interiérové přisazené svítidlo s opálovým krytem



C. výrobku	LENTIL-R410 3000/840 OP IP44
P	32.0 W
ΦŽárovka	3200 lm
ΦSvítidlo	3200 lm
η	100.00 %
Světelný výtěžek	100.0 lm/W
CCT	4000 K
CRI	80
Index	S5



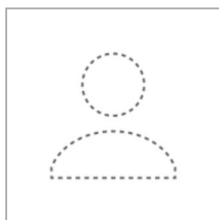
Polární LDC

Hodnocení oslnění podle UGR												
p Strop		70	70	50	50	30	70	70	50	50	30	
p Stěny		50	30	50	30	30	50	30	50	30	30	
p Podlaha		20	20	20	20	20	20	20	20	20	20	
Velikost místnosti X Y		Směr pohledu napříč k ose lampy					Podélný směr pohledu k ose lampy					
2H	2H	17.2	18.5	17.5	18.8	19.2	17.1	18.4	17.5	18.8	19.1	
	3H	19.1	20.3	19.5	20.7	21.1	19.0	20.2	19.4	20.5	20.9	
	4H	19.9	21.1	20.4	21.5	21.9	19.8	20.9	20.2	21.3	21.7	
	6H	20.7	21.8	21.1	22.2	22.6	20.5	21.5	20.9	21.9	22.4	
	8H	21.0	22.1	21.5	22.5	22.9	20.8	21.8	21.2	22.2	22.7	
	12H	21.3	22.3	21.8	22.8	23.2	21.1	22.1	21.5	22.5	22.9	
4H	2H	17.7	18.9	18.1	19.2	19.6	17.7	18.8	18.1	19.2	19.6	
	3H	19.9	20.9	20.3	21.3	21.7	19.8	20.8	20.2	21.2	21.6	
	4H	20.9	21.8	21.4	22.2	22.7	20.7	21.6	21.2	22.1	22.6	
	6H	21.8	22.6	22.3	23.1	23.6	21.6	22.4	22.1	22.9	23.4	
	8H	22.2	23.0	22.7	23.5	24.0	22.0	22.8	22.5	23.2	23.8	
	12H	22.6	23.3	23.1	23.8	24.4	22.4	23.1	22.9	23.6	24.1	
8H	4H	21.2	22.0	21.7	22.5	23.0	21.1	21.8	21.6	22.3	22.9	
	6H	22.3	23.0	22.9	23.5	24.1	22.2	22.8	22.7	23.3	23.9	
	8H	22.9	23.5	23.4	24.0	24.6	22.7	23.3	23.3	23.8	24.4	
	12H	23.4	23.9	24.0	24.5	25.1	23.2	23.7	23.8	24.3	24.9	
	4H	21.3	22.0	21.8	22.5	23.0	21.1	21.8	21.7	22.3	22.9	
	6H	22.5	23.0	23.0	23.6	24.1	22.3	22.9	22.9	23.4	24.0	
12H	8H	23.1	23.6	23.6	24.1	24.7	22.9	23.4	23.5	23.9	24.6	
Variace polohy pozorovatele pro vzdálenosti svítidel S												
S = 1.0H		+0.1 / -0.1					+0.1 / -0.1					
S = 1.5H		+0.2 / -0.3					+0.2 / -0.3					
S = 2.0H		+0.3 / -0.5					+0.3 / -0.6					
Standardní tabulka		BK08					BK08					
Korekturní sčítanec		6.4					6.1					
Korigované oslňovací indexy, vztaženy na 3200lm Celkový světelný tok												

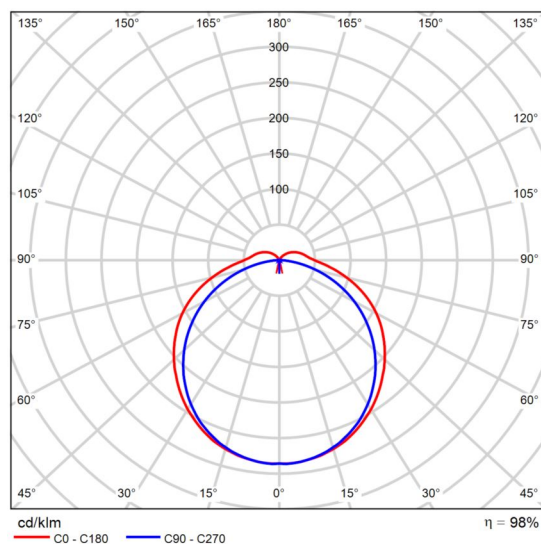
Schéma UGR (SHR: 1.00)

Datový list výrobku

SOVERT s.r.o. - SPIRIT-72 1.4ft PCc 6500/840 5S DIP 4v1



C. výrobku	SPIRIT-72 1.4ft PCc 6500/840 5S DIP 4v1
P	32.0 W
ΦŽárovka	5550 lm
ΦSvítidlo	5455 lm
η	98.29 %
Světelný výtěžek	170.5 lm/W
CCT	4000 K
CRI	80
Index	A1

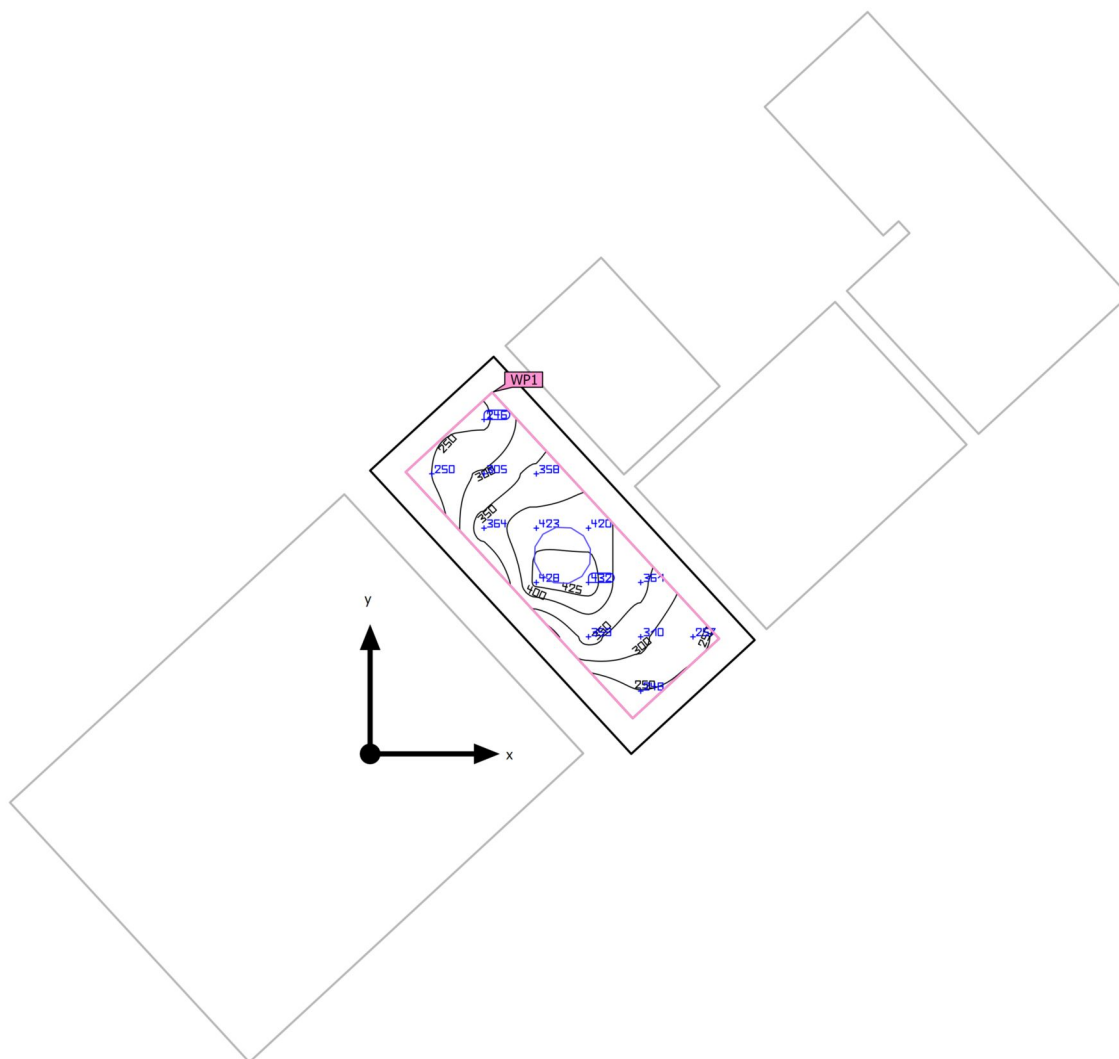


Polární LDC

Hodnocení oslnění podle UGR												
p Strop	70	70	50	50	30	70	70	50	50	30		
p Stěny	50	30	50	30	30	50	30	50	30	30		
p Podlaha	20	20	20	20	20	20	20	20	20	20		
Velikost místnosti X Y	Směr pohledu napříč k ose lampy					Podélný směr pohledu k ose lampy						
2H	2H	20.1	21.4	20.5	21.8	22.1	20.3	21.6	20.7	21.9	22.3	
	3H	22.2	23.3	22.6	23.7	24.1	22.1	23.2	22.5	23.6	24.0	
	4H	23.0	24.1	23.5	24.5	25.0	22.7	23.8	23.2	24.2	24.7	
	6H	23.8	24.8	24.2	25.2	25.7	23.1	24.2	23.6	24.6	25.1	
	8H	24.1	25.1	24.6	25.5	26.0	23.3	24.3	23.7	24.7	25.2	
	12H	24.4	25.3	24.9	25.8	26.3	23.3	24.3	23.8	24.7	25.2	
4H	2H	20.7	21.7	21.1	22.2	22.6	20.9	22.0	21.4	22.5	22.9	
	3H	22.9	23.8	23.4	24.3	24.8	23.0	23.9	23.4	24.4	24.8	
	4H	23.9	24.7	24.4	25.2	25.7	23.8	24.6	24.3	25.1	25.6	
	6H	24.8	25.5	25.3	26.0	26.6	24.3	25.1	24.9	25.6	26.2	
	8H	25.2	25.9	25.7	26.4	27.0	24.5	25.2	25.1	25.8	26.3	
	12H	25.6	26.2	26.1	26.8	27.3	24.6	25.3	25.2	25.8	26.4	
8H	4H	24.1	24.8	24.7	25.4	25.9	24.2	24.9	24.7	25.4	26.0	
	6H	25.2	25.8	25.8	26.3	27.0	25.0	25.6	25.6	26.1	26.7	
	8H	25.7	26.2	26.3	26.8	27.5	25.3	25.8	25.9	26.4	27.0	
	12H	26.3	26.7	26.9	27.3	27.9	25.5	26.0	26.1	26.5	27.2	
12H	4H	24.2	24.8	24.7	25.3	25.9	24.3	24.9	24.8	25.5	26.0	
	6H	25.3	25.8	25.9	26.4	27.0	25.1	25.7	25.7	26.2	26.9	
	8H	25.8	26.3	26.4	26.9	27.5	25.5	26.0	26.1	26.6	27.2	
Variace polohy pozorovatele pro vzdálenosti svítidel S												
S = 1.0H		+0.1 / -0.1					+0.1 / -0.1					
S = 1.5H		+0.2 / -0.2					+0.2 / -0.3					
S = 2.0H		+0.3 / -0.5					+0.3 / -0.6					
Standardní tabulka		BK08					BK06					
Korekturní sčítanec		9.4					7.8					
Korigované oslňovací indície, vztažené na 5550lm Celkový světelný tok												

Schéma UGR (SHR: 1.00)

Budova 1 · Poschodí 1 · 101 ZÁZEMÍ PERSONÁL (Světelná scéna 1)

Shrnutí

Základní plocha	3.30 m ²	Světla výška prostoru	2.400 m
Stupně odrazu	Strop: 70.0 %, Stěny: 50.0 %, Podlaha: 20.0 %	Montážní výška	2.400 m
Činitel údržby	0.80 (Úhrnně)	Výška Uživatelská úroveň	0.800 m
		Okrajová zóna Uživatelská úroveň	0.180 m

Budova 1 · Poschodí 1 · 101 ZÁZEMÍ PERSONÁL (Světelná scéna 1)

Shrnutí

Výsledky

	Velikost	Vypočítáno	Pož.	Kontrola	Index
Uživatelská úroveň	\bar{E}_{svisle}	340 lx	≥ 200 lx	✓	WP1
	$U_o (g_1)$	0.72	≥ 0.40	✓	WP1
	Specifický příkon	15.91 W/m ²	–		
		4.68 W/m ² /100 lx	–		
Vyhodnocení oslnění ⁽¹⁾	$R_{UG, \text{max}}$	17	≤ 22	✓	
Velikosti spotřeby ⁽²⁾	Spotřeba	87.4 kWh/a	max. 150 kWh/a	✓	
Oblast	Specifický příkon	9.68 W/m ²	–		
		2.85 W/m ² /100 lx	–		

(1) Na základě obdélníkového prostoru 2.753 m × 1.200 m a SHR 1.0.

(2) Vypočteno pomocí DIN:18599-4.

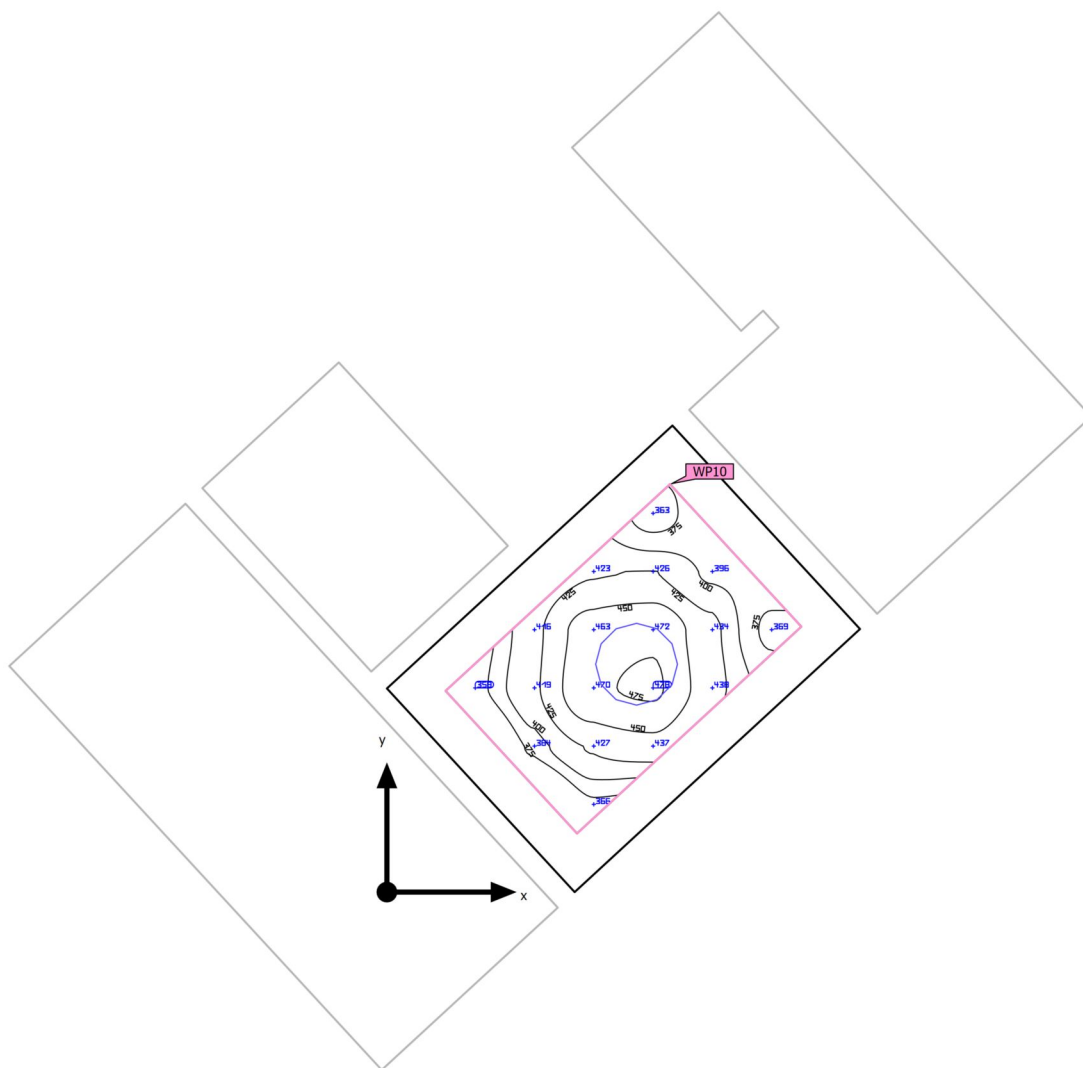
Užitný profil: Všeobecné oblasti uvnitř budov - denní místnosti, zdravotní místnosti a místnosti první pomoci (10.1 Kantýny, kuchyňky)

Seznam svítidel

ks	Výrobce	C. výrobku	Název výrobku	R_{UG}	P	Φ	Světelný výtěžek	Index
1	SOVERT s.r.o.	LENTIL-R410 3000/840 OP IP44	Kruhové interiérové přisazené svítidlo s opálovým krytem	17	32.0 W	3200 lm	100.0 lm/W	S5

Budova 1 · Poschodí 1 · 102 PŘEDSÍŇ WC (Světelná scéna 1)

Shrnutí



Základní plocha	2.70 m ²
Stupně odrazu	Strop: 70.0 %, Stěny: 50.0 %, Podlaha: 20.0 %
Činitel údržby	0.80 (Úhrnně)

Světla výška prostoru	2.400 m
Montážní výška	2.400 m
Výška Uživatelská úroveň	0.800 m
Okrajová zóna Uživatelská úroveň	0.208 m

Budova 1 · Poschodí 1 · 102 PŘEDSÍŇ WC (Světelná scéna 1)

Shrnutí

Výsledky

	Velikost	Vypočítáno	Pož.	Kontrola	Index
Uživatelská úroveň	\bar{E}_{svisle}	419 lx	$\geq 200 \text{ lx}$	✓	WP10
	$U_o (g_1)$	0.85	≥ 0.40	✓	WP10
	Specifický příkon	21.54 W/m ²	–		
		5.14 W/m ² /100 lx	–		
Vyhodnocení oslnění ⁽¹⁾	$R_{UG, \text{max}}$	17	≤ 25	✓	
Velikosti spotřeby ⁽²⁾	Spotřeba	26.4 kWh/a	max. 100 kWh/a	✓	
Oblast	Specifický příkon	11.86 W/m ²	–		
		2.83 W/m ² /100 lx	–		

(1) Na základě obdélníkového prostoru 1.388 m × 1.945 m a SHR 1.0.

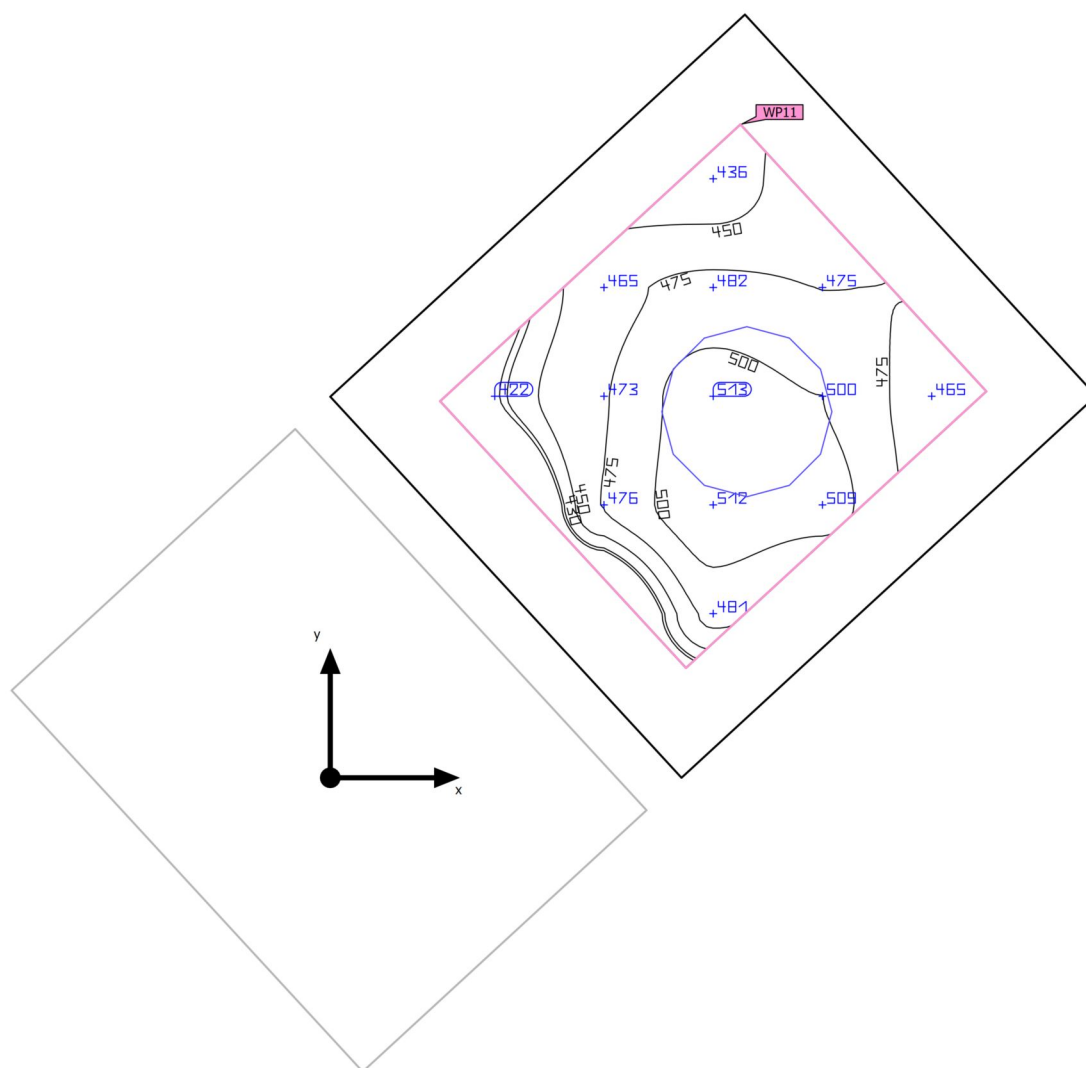
(2) Vypočteno pomocí DIN:18599-4.

Užitný profil: Všeobecné oblasti uvnitř budov - denní místnosti, zdravotní místnosti a místnosti první pomoci (10.4 Šatny, umývárny, koupelny, toalety)

Seznam svítidel

ks	Výrobce	C. výrobku	Název výrobku	R_{UG}	P	Φ	Světelný výtěžek	Index
1	SOVERT s.r.o.	LENTIL-R410 3000/840 OP IP44	Kruhové interiérové přisazené svítidlo s opálovým krytem	17	32.0 W	3200 lm	100.0 lm/W	S5

Budova 1 · Poschodí 1 · 103 ÚKLID (Světelná scéna 1)

Shrnutí

Základní plocha	1.70 m ²
Stupně odrazu	Strop: 70.0 %, Stěny: 50.0 %, Podlaha: 20.0 %
Činitel údržby	0.80 (Úhrnně)

Světla výška prostoru	2.400 m
Montážní výška	2.400 m
Výška Uživatelská úroveň	0.800 m
Okrajová zóna Uživatelská úroveň	0.187 m

Budova 1 · Poschodí 1 · 103 ÚKLID (Světelná scéna 1)

Shrnutí

Výsledky

	Velikost	Vypočítáno	Pož.	Kontrola	Index
Uživatelská úroveň	\bar{E}_{svisle}	478 lx	$\geq 200 \text{ lx}$	✓	WP11
	$U_o (g_1)$	0.88	≥ 0.40	✓	WP11
	Specifický příkon	37.15 W/m ²	–		
		7.78 W/m ² /100 lx	–		
Vyhodnocení oslnění ⁽¹⁾	$R_{UG, \text{max}}$	17	≤ 25	✓	
Velikosti spotřeby ⁽²⁾	Spotřeba	26.4 kWh/a	max. 100 kWh/a	✓	
Oblast	Specifický příkon	18.84 W/m ²	–		
		3.94 W/m ² /100 lx	–		

(1) Na základě obdélníkového prostoru 1.360 m × 1.250 m a SHR 1.0.

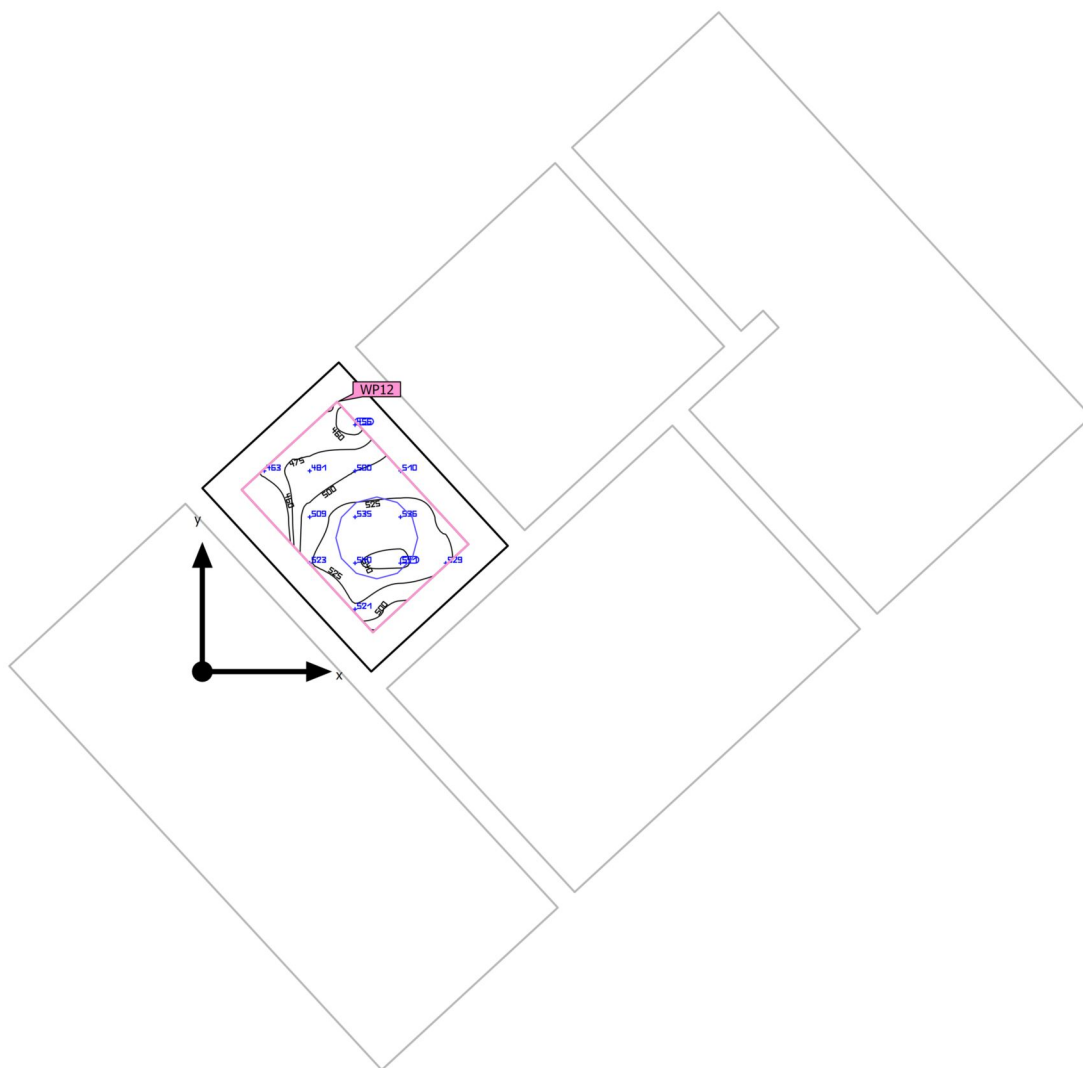
(2) Vypočteno pomocí DIN:18599-4.

Užitný profil: Všeobecné oblasti uvnitř budov - denní místnosti, zdravotní místnosti a místnosti první pomoci (10.4 Šatny, umývárny, koupelny, toalety)

Seznam svítidel

ks	Výrobce	C. výrobku	Název výrobku	R_{UG}	P	Φ	Světelný výtěžek	Index
1	SOVERT s.r.o.	LENTIL-R410 3000/840 OP IP44	Kruhové interiérové přisazené svítidlo s opálovým krytem	17	32.0 W	3200 lm	100.0 lm/W	S5

Budova 1 · Poschodí 1 · 104 WC PERSONÁL (Světelná scéna 1)

Shrnutí

Základní plocha	1.16 m ²
-----------------	---------------------

Stupně odrazu	Strop: 70.0 %, Stěny: 50.0 %, Podlaha: 20.0 %
---------------	---

Činitel údržby	0.80 (Úhrnně)
----------------	---------------

Světla výška prostoru	2.400 m
-----------------------	---------

Montážní výška	2.400 m
----------------	---------

Výška Uživatelská úroveň	0.800 m
--------------------------	---------

Okrajová zóna Uživatelská úroveň	0.139 m
----------------------------------	---------

Budova 1 · Poschodí 1 · 104 WC PERSONÁL (Světelná scéna 1)

Shrnutí

Výsledky

	Velikost	Vypočítáno	Pož.	Kontrola	Index
Uživatelská úroveň	\bar{E}_{svisle}	511 lx	$\geq 200 \text{ lx}$	✓	WP12
	$U_o (g_1)$	0.89	≥ 0.40	✓	WP12
	Specifický příkon	50.61 W/m ²	–		
		9.90 W/m ² /100 lx	–		
Vyhodnocení oslnění ⁽¹⁾	$R_{UG, \text{max}}$	17	≤ 25	✓	
Velikosti spotřeby ⁽²⁾	Spotřeba	26.4 kWh/a	max. 50 kWh/a	✓	
Oblast	Specifický příkon	27.52 W/m ²	–		
		5.39 W/m ² /100 lx	–		

(1) Na základě obdélníkového prostoru 0.930 m × 1.250 m a SHR 1.0.

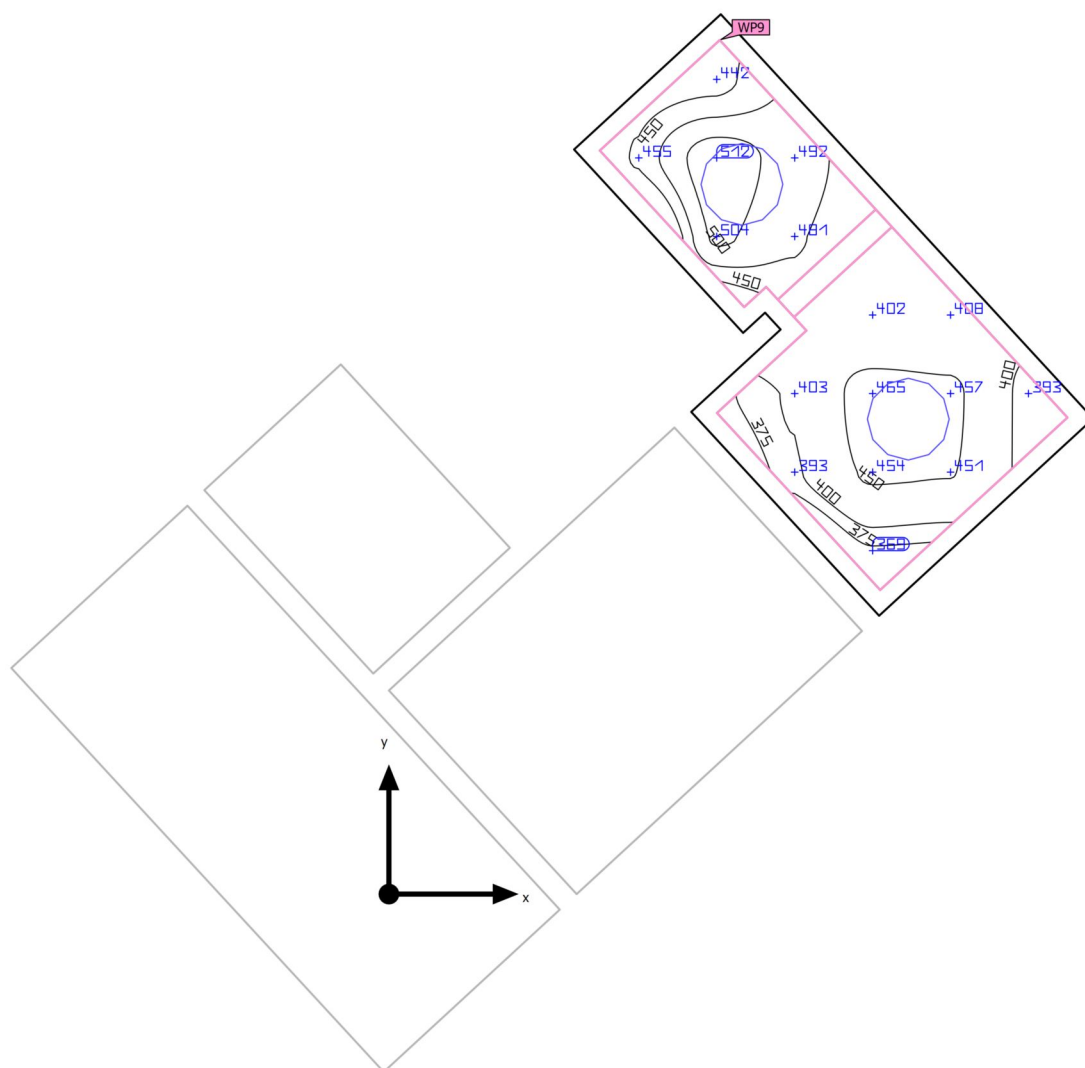
(2) Vypočteno pomocí DIN:18599-4.

Užitný profil: Všeobecné oblasti uvnitř budov - denní místnosti, zdravotní místnosti a místnosti první pomoci (10.4 Šatny, umývárny, koupelny, toalety)

Seznam svítidel

ks	Výrobce	C. výrobku	Název výrobku	R_{UG}	P	Φ	Světelný výtěžek	Index
1	SOVERT s.r.o.	LENTIL-R410 3000/840 OP IP44	Kruhové interiérové přisazené svítidlo s opálovým krytem	17	32.0 W	3200 lm	100.0 lm/W	S5

Budova 1 · Poschodí 1 · 105 WC (Světelná scéna 1)

Shrnutí

Základní plocha	3.37 m ²
Stupně odrazu	Strop: 70.0 %, Stěny: 50.0 %, Podlaha: 20.0 %
Činitel údržby	0.80 (Úhrnně)

Světla výška prostoru	2.400 m
Montážní výška	2.400 m
Výška Uživatelská úroveň	0.800 m
Okrajová zóna Uživatelská úroveň	0.091 m

Budova 1 · Poschodí 1 · 105 WC (Světelná scéna 1)

Shrnutí

Výsledky

	Velikost	Vypočítáno	Pož.	Kontrola	Index
Uživatelská úroveň	\bar{E}_{svisle}	443 lx	$\geq 200 \text{ lx}$	✓	WP9
	$U_o (g_1)$	0.83	≥ 0.40	✓	WP9
	Specifický příkon	24.51 W/m ²	–		
		5.54 W/m ² /100 lx	–		
Vyhodnocení oslnění ⁽¹⁾	$R_{UG, \text{max}}$	17	≤ 25	✓	
Velikosti spotřeby ⁽²⁾	Spotřeba	52.8 kWh/a	max. 150 kWh/a	✓	
Oblast	Specifický příkon	18.96 W/m ²	–		
		4.29 W/m ² /100 lx	–		

(1) Na základě obdélníkového prostoru 1.459 m × 2.755 m a SHR 1.0.

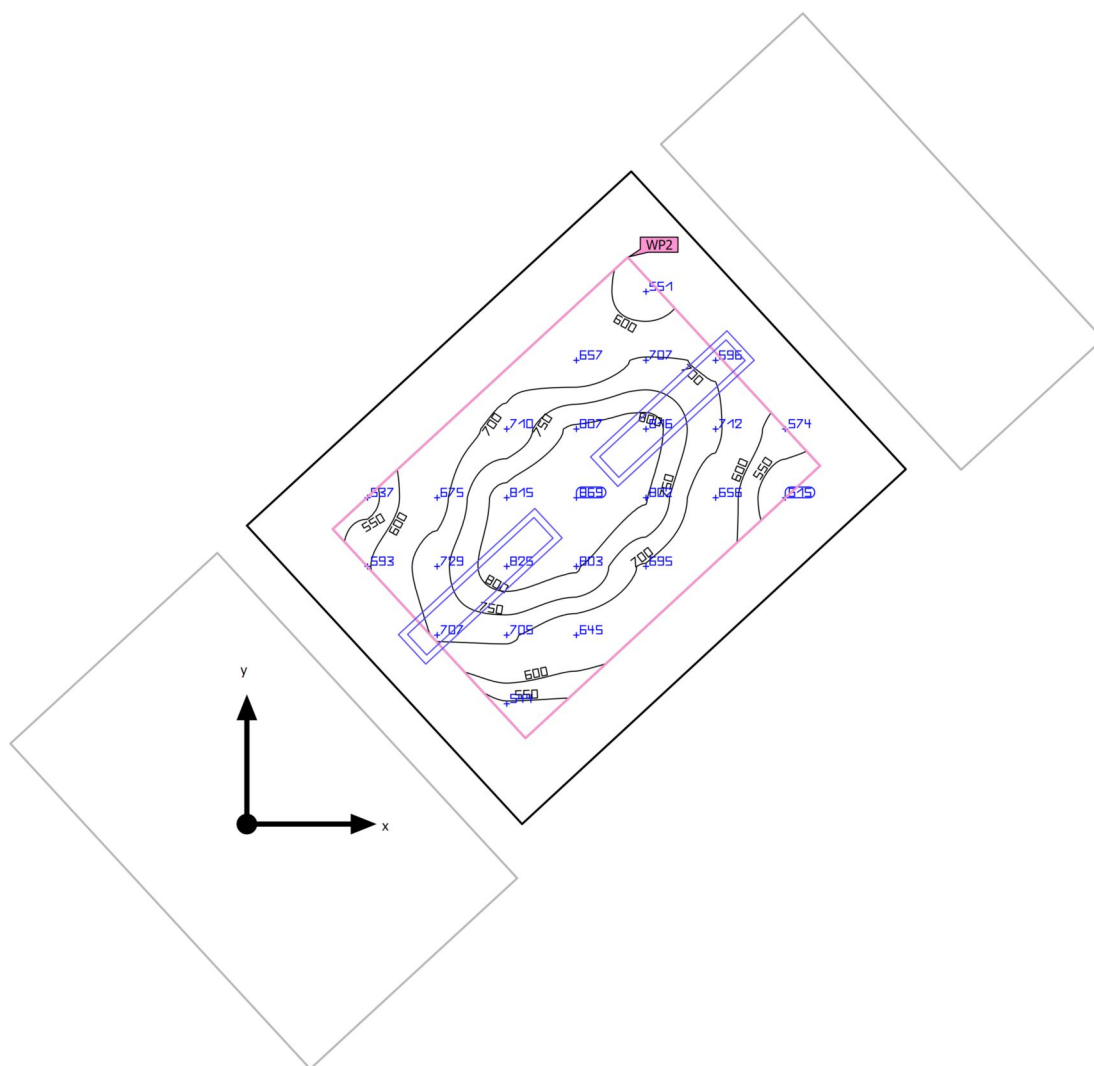
(2) Vypočteno pomocí DIN:18599-4.

Užitný profil: Všeobecné oblasti uvnitř budov - denní místnosti, zdravotní místnosti a místnosti první pomoci (10.4 Šatny, umývárny, koupelny, toalety)

Seznam svítidel

ks	Výrobce	C. výrobku	Název výrobku	R_{UG}	P	Φ	Světelný výtěžek	Index
2	SOVERT s.r.o.	LENTIL-R410 3000/840 OP IP44	Kruhové interiérové přisazené svítidlo s opálovým krytem	17	32.0 W	3200 lm	100.0 lm/W	S5

Budova 1 · Poschodí 1 · 106 PROVOZNÍ ZÁZEMÍ (Světelná scéna 1)

Shrnutí

Základní plocha	8.19 m ²
Stupně odrazu	Strop: 70.0 %, Stěny: 50.0 %, Podlaha: 20.0 %
Činitel údržby	0.80 (Úhrnně)

Světla výška prostoru	2.700 m
Montážní výška	2.700 m
Výška Uživatelská úroveň	0.800 m
Okrajová zóna Uživatelská úroveň	0.378 m

Budova 1 · Poschodí 1 · 106 PROVOZNÍ ZÁZEMÍ (Světelná scéna 1)

Shrnutí

Výsledky

	Velikost	Vypočítáno	Pož.	Kontrola	Index
Uživatelská úroveň	\bar{E}_{svisle}	694 lx	≥ 500 lx	✓	WP2
	$U_o (g_1)$	0.74	≥ 0.60	✓	WP2
	Specifický příkon	16.35 W/m ²	–		
		2.36 W/m ² /100 lx	–		
Vyhodnocení oslnění ⁽¹⁾	$R_{UG, \text{max}}$	16	≤ 22	✓	
Velikosti spotřeby ⁽²⁾	Spotřeba	[212 - 281] kWh/a	max. 300 kWh/a	✓	
Oblast	Specifický příkon	8.79 W/m ²	–		
		1.27 W/m ² /100 lx	–		

(1) Na základě obdélníkového prostoru 2.524 m × 3.250 m a SHR 1.0.

(2) Vypočteno pomocí DIN:18599-4.

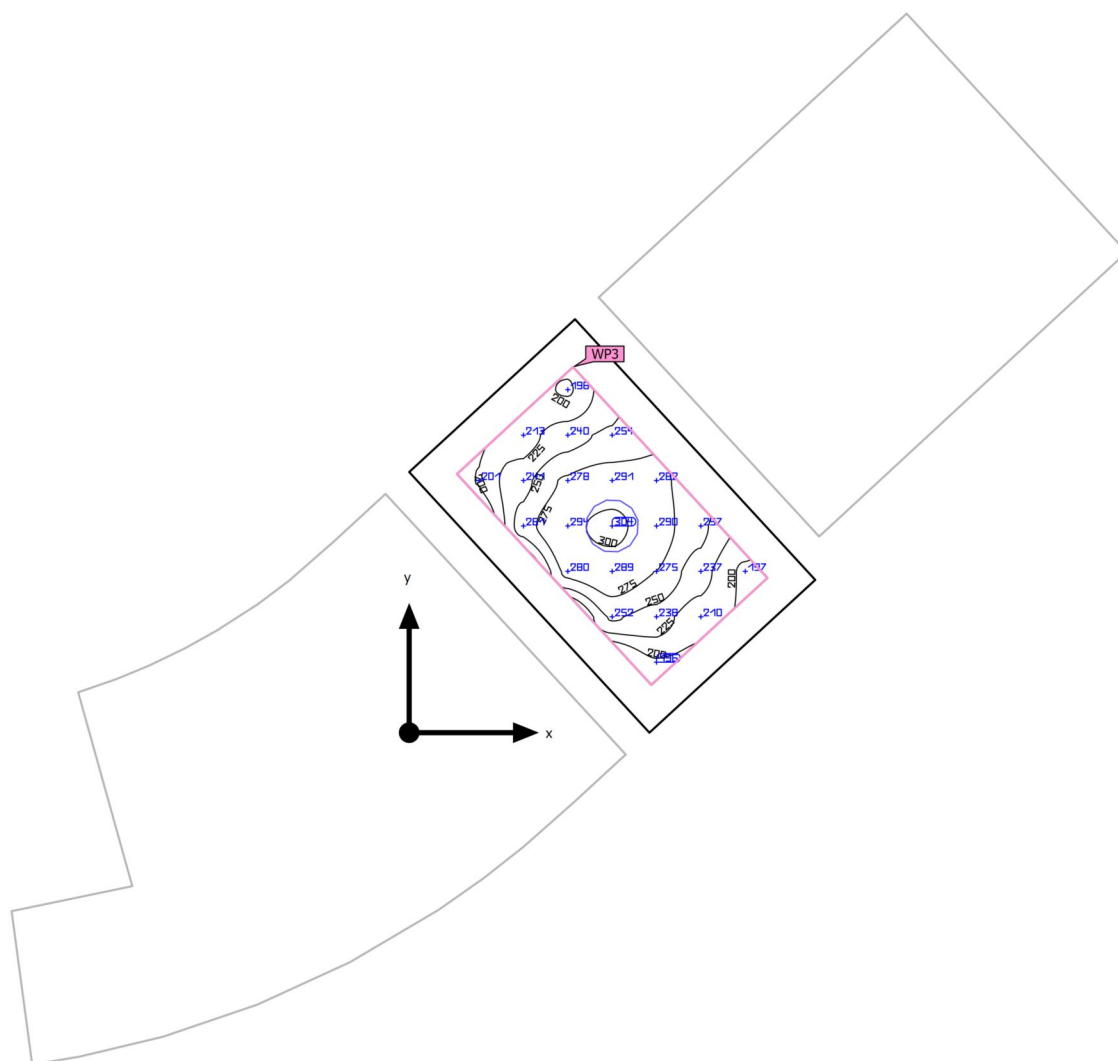
Užitný profil: Veřejné prostory - restaurace a hotely (37.2 Kuchyně)

Seznam svítidel

ks	Výrobce	C. výrobku	Název výrobku	R_{UG}	P	Φ	Světelný výtěžek	Index
2	SOVERT s.r.o.	CLEVER-L 4500/840 MPR	CLEVER-L 4500/840 MPR	16	36.0 W	4412 lm	122.5 lm/W	D2

Budova 1 · Poschodí 1 · 107 SKLAD (Světelná scéna 1)

Shrnutí



Základní plocha	4.81 m ²	Světla výška prostoru	2.700 m
Stupně odrazu	Strop: 70.0 %, Stěny: 50.0 %, Podlaha: 20.0 %	Montážní výška	2.700 m
Činitel údržby	0.80 (Úhrnně)	Výška Uživatelská úroveň	0.800 m
		Okrajová zóna Uživatelská úroveň	0.262 m

Budova 1 · Poschodí 1 · 107 SKLAD (Světelná scéna 1)

Shrnutí

Výsledky

	Velikost	Vypočítáno	Pož.	Kontrola	Index
Uživatelská úroveň	\bar{E}_{svisle}	251 lx	$\geq 100 \text{ lx}$	✓	WP3
	$U_o (g_1)$	0.78	≥ 0.40	✓	WP3
	Specifický příkon	11.74 W/m ²	–		
		4.67 W/m ² /100 lx	–		
Vyhodnocení oslnění ⁽¹⁾	$R_{UG, \text{max}}$	17	≤ 25	✓	
Velikosti spotřeby ⁽²⁾	Spotřeba	79.2 kWh/a	max. 200 kWh/a	✓	
Oblast	Specifický příkon	6.65 W/m ²	–		
		2.65 W/m ² /100 lx	–		

(1) Na základě obdélníkového prostoru 2.751 m × 1.750 m a SHR 1.0.

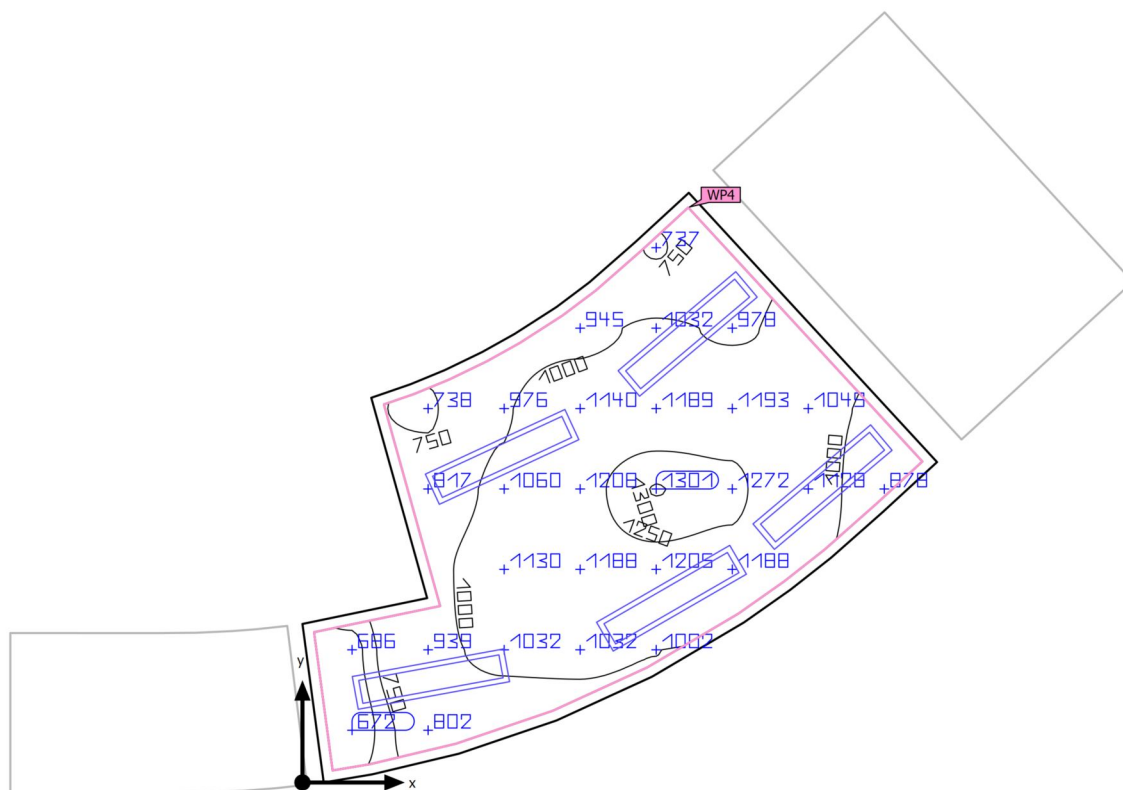
(2) Vypočteno pomocí DIN:18599-4.

Užitný profil: Obecné prostory uvnitř budov – sklady a chladírny (12.1 Skladiště a skladovací prostory)

Seznam svítidel

ks	Výrobce	C. výrobku	Název výrobku	R_{UG}	P	Φ	Světelný výtěžek	Index
1	SOVERT s.r.o.	LENTIL-R410 3000/840 OP IP44	Kruhové interiérové přisazené svítidlo s opálovým krytem	17	32.0 W	3200 lm	100.0 lm/W	S5

Budova 1 · Poschodí 1 · 108 KANCELÁŘ (Světelná scéna 1)

Shrnutí

Základní plocha	10.92 m ²
-----------------	----------------------

Stupně odrazu	Strop: 70.0 %, Stěny: 50.0 %, Podlaha: 20.0 %
---------------	---

Činitel údržby	0.80 (Úhrnně)
----------------	---------------

Světla výška prostoru	2.700 m
-----------------------	---------

Montážní výška	2.700 m
----------------	---------

Výška Uživatelská úroveň	0.800 m
--------------------------	---------

Okrajová zóna Uživatelská úroveň	0.078 m
----------------------------------	---------

Budova 1 · Poschodí 1 · 108 KANCELÁŘ (Světelná scéna 1)

Shrnutí

Výsledky

	Velikost	Vypočítáno	Pož.	Kontrola	Index
Uživatelská úroveň	E_{svisle}	1018 lx	≥ 750 lx	✓	WP4
	$U_o (g_1)$	0.66	≥ 0.60	✓	WP4
	Specifický příkon	18.37 W/m ²	–		
		1.80 W/m ² /100 lx	–		
Vyhodnocení oslnění ⁽¹⁾	$R_{UG, \text{max}}$	18	≤ 19	✓	
Velikosti spotřeby ⁽²⁾	Spotřeba	[281 - 446] kWh/a	max. 400 kWh/a	✗	
Oblast	Specifický příkon	16.49 W/m ²	–		
		1.62 W/m ² /100 lx	–		

(1) Na základě obdélníkového prostoru 5.176 m × 2.939 m a SHR 1.0.

(2) Vypočteno pomocí DIN:18599-4.

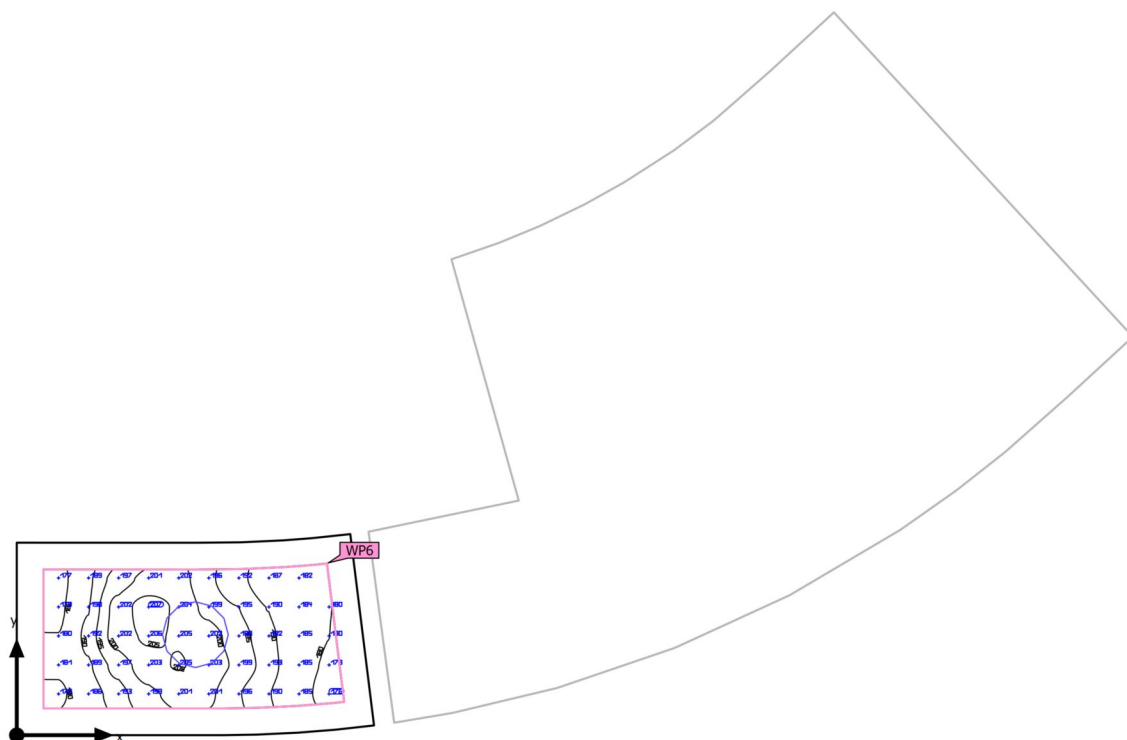
Užitný profil: Kanceláře (34.2 Psaní, psací stroje, čtení, zpracování dat)
Udržovací hodnoty osvětlenosti (cílové hodnoty) se upravují o +1 krok. Důvody:
+ Vizualní úkol je pro pracovní postup kriticky důležitý.

Seznam svítidel

ks	Výrobce	C. výrobku	Název výrobku	R_{UG}	P	Φ	Světelný výtěžek	Index
5	SOVERT s.r.o.	CLEVER-L 4500/840 MPR	CLEVER-L 4500/840 MPR	18	36.0 W	4412 lm	122.5 lm/W	D2

Budova 1 · Poschodí 1 · 109 CHODBA (Světelná scéna 1)

Shrnutí



Základní plocha	2.59 m ²
Stupně odrazu	Strop: 70.0 %, Stěny: 50.0 %, Podlaha: 20.0 %
Činitel údržby	0.80 (Úhrnně)

Světla výška prostoru	2.700 m
Montážní výška	2.700 m
Výška Uživatelská úroveň	0.000 m
Okrajová zóna Uživatelská úroveň	0.167 m

Budova 1 · Poschodí 1 · 109 CHODBA (Světelná scéna 1)

Shrnutí

Výsledky

	Velikost	Vypočítáno	Pož.	Kontrola	Index
Uživatelská úroveň	\bar{E}_{svisle}	192 lx	≥ 100 lx	✓	WP6
	$U_o (g_1)$	0.92	≥ 0.40	✓	WP6
	Specifický příkon	20.25 W/m ²	–		
		10.52 W/m ² /100 lx	–		
Vyhodnocení oslnění ⁽¹⁾	$R_{UG, \text{max}}$	17	≤ 28	✓	
Velikosti spotřeby ⁽²⁾	Spotřeba	35.2 kWh/a	max. 100 kWh/a	✓	
Oblast	Specifický příkon	12.36 W/m ²	–		
		6.42 W/m ² /100 lx	–		

(1) Na základě obdélníkového prostoru 2.228 m × 1.240 m a SHR 1.0.

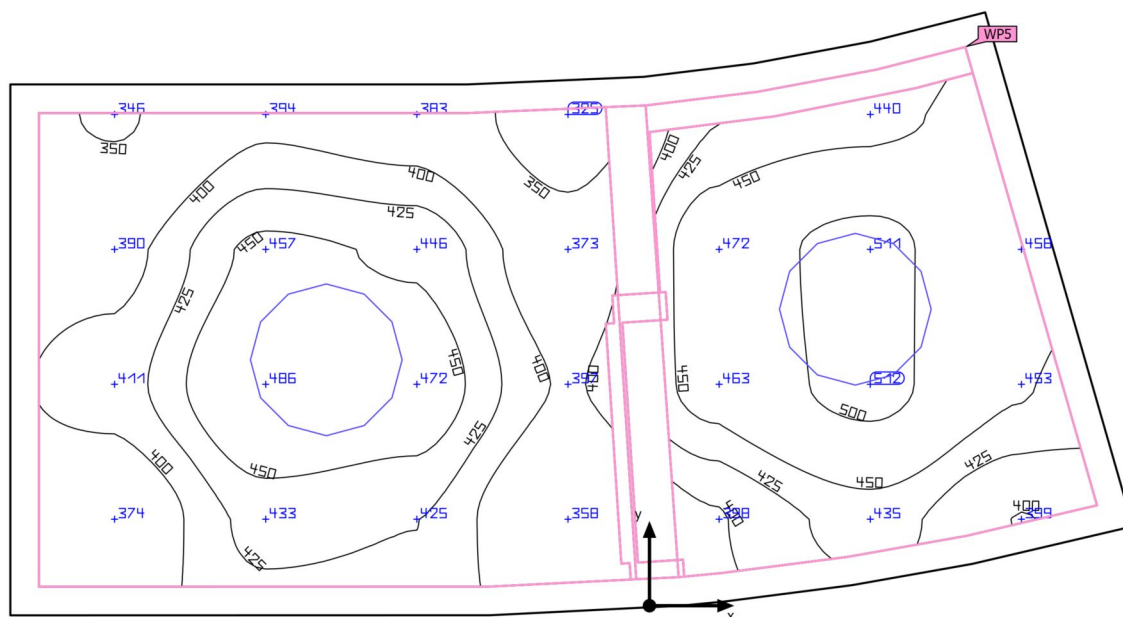
(2) Vypočteno pomocí DIN:18599-4.

Užitný profil: Dopravní zóny uvnitř budov (9.1 Dopravní plochy a chodby)

Seznam svítidel

ks	Výrobce	C. výrobku	Název výrobku	R_{UG}	P	Φ	Světelný výtěžek	Index
1	SOVERT s.r.o.	LENTIL-R410 3000/840 OP IP44	Kruhové interiérové přisazené svítidlo s opálovým krytem	17	32.0 W	3200 lm	100.0 lm/W	S5

Budova 1 · Poschodí 1 · 110 WC PERSONÁL (Světelná scéna 1)

Shrnutí

Základní plocha	4.10 m ²
-----------------	---------------------

Stupně odrazu	Strop: 70.0 %, Stěny: 50.0 %, Podlaha: 20.0 %
---------------	---

Činitel údržby	0.80 (Úhrnně)
----------------	---------------

Montážní výška	2.400 m
----------------	---------

Výška Uživatelská úroveň	0.800 m
--------------------------	---------

Okrajová zóna Uživatelská úroveň	0.077 m
----------------------------------	---------

Budova 1 · Poschodí 1 · 110 WC PERSONÁL (Světelná scéna 1)

Shrnutí

Výsledky

	Velikost	Vypočítáno	Pož.	Kontrola	Index
Uživatelská úroveň	\bar{E}_{svisle}	424 lx	$\geq 200 \text{ lx}$	✓	WP5
	$U_o (g_1)$	0.77	≥ 0.40	✓	WP5
	Specifický příkon	18.52 W/m ²	–		
		4.37 W/m ² /100 lx	–		
Vyhodnocení oslnění ⁽¹⁾	$R_{UG, \text{max}}$	19	≤ 25	✓	
Velikosti spotřeby ⁽²⁾	Spotřeba	52.8 kWh/a	max. 150 kWh/a	✓	
Oblast	Specifický příkon	15.63 W/m ²	–		
		3.69 W/m ² /100 lx	–		

(1) Na základě obdélníkového prostoru 3.042 m × 1.560 m a SHR 1.0.

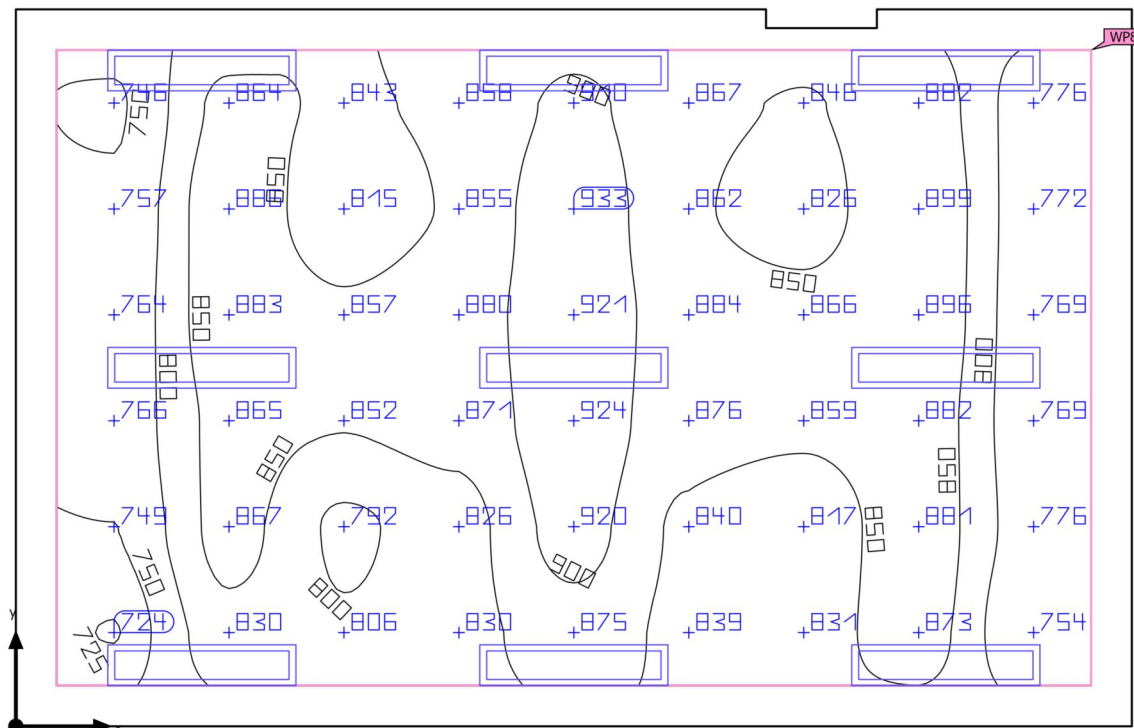
(2) Vypočteno pomocí DIN:18599-4.

Užitný profil: Všeobecné oblasti uvnitř budov - denní místnosti, zdravotní místnosti a místnosti první pomoci (10.4 Šatny, umývárny, koupelny, toalety)

Seznam svítidel

ks	Výrobce	C. výrobku	Název výrobku	R_{UG}	P	Φ	Světelný výtěžek	Index
2	SOVERT s.r.o.	LENTIL-R410 3000/840 OP IP44	Kruhové interiérové přisazené svítidlo s opálovým krytem	19	32.0 W	3200 lm	100.0 lm/W	S5

Budova 1 · Poschodí 1 · 111 SKLAD ZAHRADNÍHO NÁŘADÍ A DÍLNA (Světelná scéna 1)

Shrnutí

Základní plocha	29.04 m ²	Světla výška prostoru	2.700 m
Stupně odrazu	Strop: 70.0 %, Stěny: 50.0 %, Podlaha: 20.0 %	Montážní výška	2.700 m
Činitel údržby	0.80 (Úhrnně)	Výška Uživatelská úroveň	0.800 m
		Okrajová zóna Uživatelská úroveň	0.250 m

Budova 1 · Poschodí 1 · 111 SKLAD ZAHRADNÍHO NÁŘADÍ A DÍLNA (Světelná scéna 1)

Shrnutí

Výsledky

	Velikost	Vypočítáno	Pož.	Kontrola	Index
Uživatelská úroveň	\bar{E}_{svisle}	841 lx	≥ 750 lx	✓	WP8
	$U_o (g_1)$	0.86	≥ 0.70	✓	WP8
	Specifický příkon	13.08 W/m ²	–		
		1.56 W/m ² /100 lx	–		
Vyhodnocení oslnění ⁽¹⁾	$R_{UG, \text{max}}$	19	≤ 19	✓	
Velikosti spotřeby ⁽²⁾	Spotřeba	[540 - 729] kWh/a	max. 1050 kWh/a	✓	
Oblast	Specifický příkon	11.16 W/m ²	–		
		1.33 W/m ² /100 lx	–		

(1) Na základě obdélníkového prostoru 6.850 m × 4.400 m a SHR 1.0.

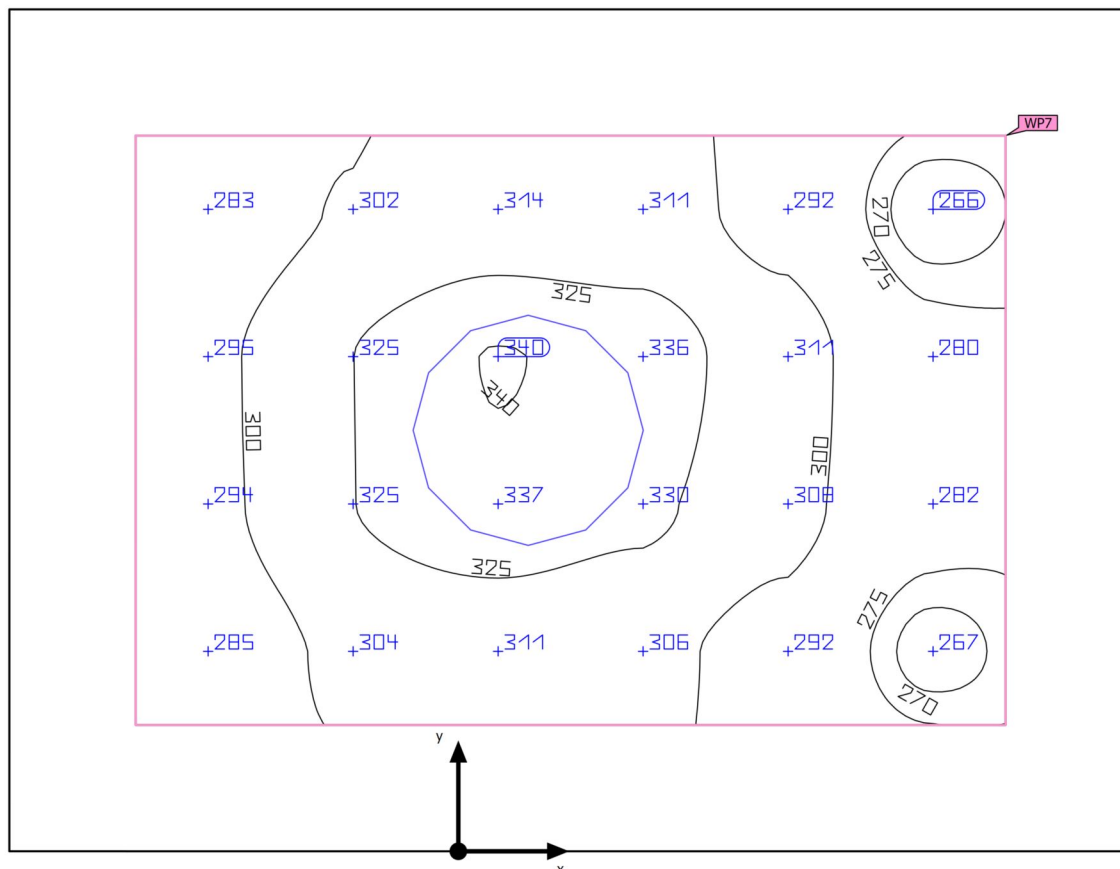
(2) Vypočteno pomocí DIN:18599-4.

Užitný profil: Průmyslové a řemeslné činnosti - zpracování a opracování kovů (26.11.4 Montážní práce: velmi jemné)

Seznam svítidel

ks	Výrobce	C. výrobku	Název výrobku	R_{UG}	P	Φ	Světelný výtěžek	Index
9	SOVERT s.r.o.	CLEVER-L 4500/840 MPR	CLEVER-L 4500/840 MPR	19	36.0 W	4412 lm	122.5 lm/W	D2

Budova 1 · Poschodí 1 · 112 ŠATNA (Světelná scéna 1)

Shrnutí

Základní plocha	3.00 m ²
Stupně odrazu	Strop: 70.0 %, Stěny: 50.0 %, Podlaha: 20.0 %
Činitel údržby	0.80 (Úhrnně)

Světla výška prostoru	2.700 m
Montážní výška	2.700 m
Výška Uživatelská úroveň	0.800 m
Okrajová zóna Uživatelská úroveň	0.225 m

Budova 1 · Poschodí 1 · 112 ŠATNA (Světelná scéna 1)

Shrnutí

Výsledky

	Velikost	Vypočítáno	Pož.	Kontrola	Index
Uživatelská úroveň	\bar{E}_{svisle}	304 lx	≥ 200 lx	✓	WP7
	$U_o (g_1)$	0.88	≥ 0.40	✓	WP7
	Specifický příkon	19.66 W/m ²	–		
		6.47 W/m ² /100 lx	–		
Vyhodnocení oslnění ⁽¹⁾	$R_{UG, \text{max}}$	17	≤ 25	✓	
Velikosti spotřeby ⁽²⁾	Spotřeba	26.4 kWh/a	max. 150 kWh/a	✓	
Oblast	Specifický příkon	10.67 W/m ²	–		
		3.51 W/m ² /100 lx	–		

(1) Na základě obdélníkového prostoru 2.000 m × 1.500 m a SHR 1.0.

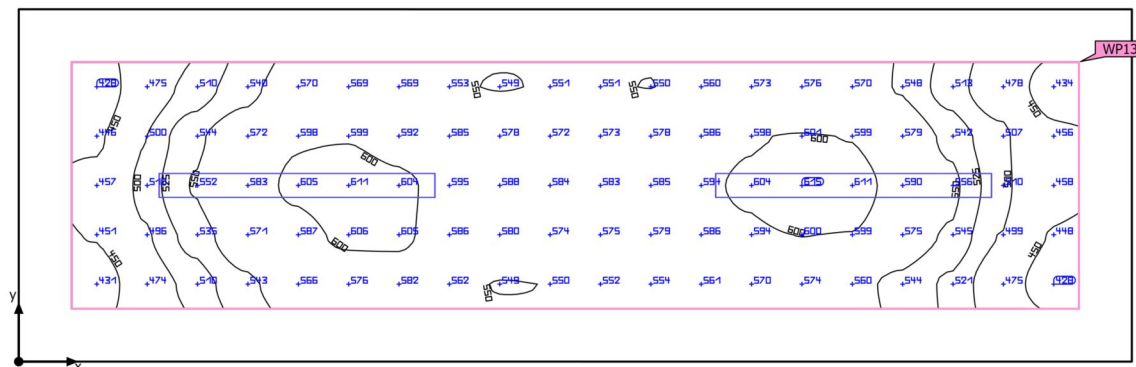
(2) Vypočteno pomocí DIN:18599-4.

Užitný profil: Všeobecné oblasti uvnitř budov - denní místnosti, zdravotní místnosti a místnosti první pomoci (10.4 Šatny, umývárny, koupelny, toalety)

Seznam svítidel

ks	Výrobce	C. výrobku	Název výrobku	R_{UG}	P	Φ	Světelný výtěžek	Index
1	SOVERT s.r.o.	LENTIL-R410 3000/840 OP IP44	Kruhové interiérové přisazené svítidlo s opálovým krytem	17	32.0 W	3200 lm	100.0 lm/W	S5

Budova 1 · Poschodí 1 · 113 SKLAD (Světelná scéna 1)

Shrnutí

Základní plocha	7.10 m ²
-----------------	---------------------

Stupně odrazu	Strop: 70.0 %, Stěny: 50.0 %, Podlaha: 20.0 %
---------------	---

Činitel údržby	0.80 (Úhrnně)
----------------	---------------

Světla výška prostoru	2.700 m
-----------------------	---------

Montážní výška	2.700 m
----------------	---------

Výška Uživatelská úroveň	0.800 m
--------------------------	---------

Okrajová zóna Uživatelská úroveň	0.225 m
----------------------------------	---------

Budova 1 · Poschodí 1 · 113 SKLAD (Světelná scéna 1)

Shrnutí

Výsledky

	Velikost	Vypočítáno	Pož.	Kontrola	Index
Uživatelská úroveň	\bar{E}_{svisle}	551 lx	$\geq 100 \text{ lx}$	✓	WP13
	$U_o (g_1)$	0.78	≥ 0.40	✓	WP13
	Specifický příkon	14.23 W/m ²	–		
		2.58 W/m ² /100 lx	–		
Vyhodnocení oslnění ⁽¹⁾	$R_{UG, \text{max}}$	22	≤ 25	✓	
Velikosti spotřeby ⁽²⁾	Spotřeba	158 kWh/a	max. 250 kWh/a	✓	
Oblast	Specifický příkon	9.01 W/m ²	–		
		1.63 W/m ² /100 lx	–		

(1) Na základě obdélníkového prostoru 4.735 m × 1.500 m a SHR 1.0.

(2) Vypočteno pomocí DIN:18599-4.

Užitný profil: Obecné prostory uvnitř budov – sklady a chladírny (12.1 Skladiště a skladovací prostory)

Seznam svítidel

ks	Výrobce	C. výrobku	Název výrobku	R_{UG}	P	Φ	Světelný výtěžek	Index
2	SOVERT s.r.o.	SPIRIT-72 1.4ft PCc 6500/840 5S DIP 4v1	SPIRIT-72 1.4ft PCc 6500/840 5S DIP 4v1	22	32.0 W	5455 lm	170.5 lm/W	A1